



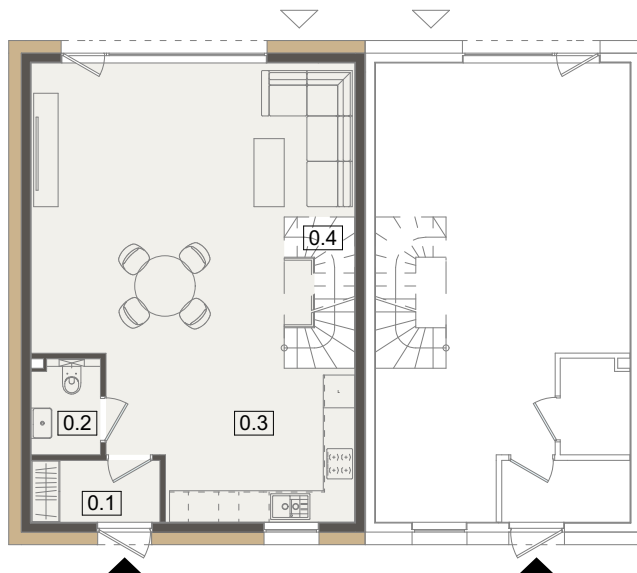
Jagodowo

OSIEDLE

Budynek mieszkalny jednorodzinny

W ZABUDOWIE SZEREGOWEJ - BUDYNEK M, LOKAL NR 33, PUM = 117,67 m²

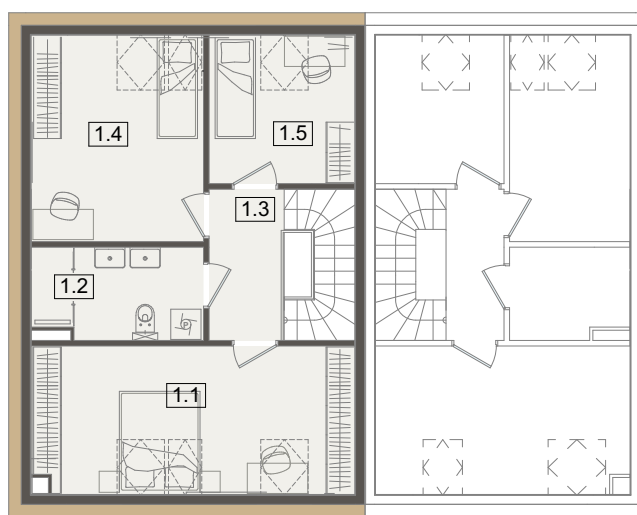
SKALA 1:150 ZAŁĄCZNIK NR 2



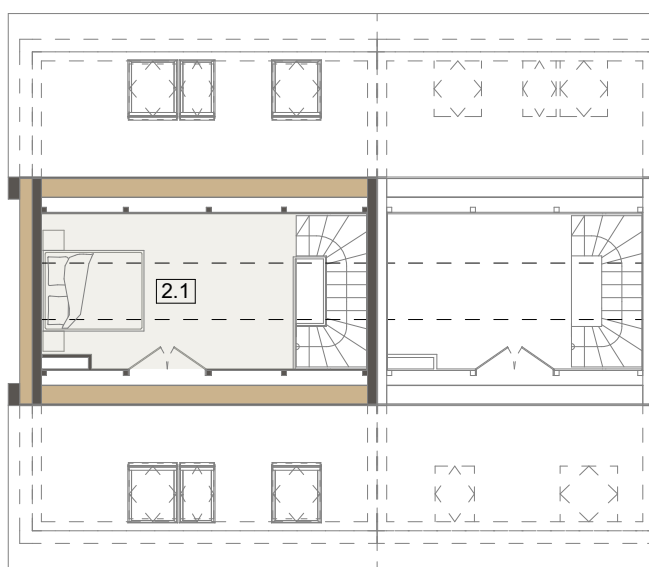
RZUT PRZYZIEMIA

ZESTAWIENIE POMIESZCZEŃ:

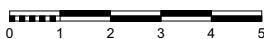
0.1	Korytarz	3,12 m ²
0.2	Toaleta	2,49 m ²
0.3	Pokój z aneksem	48,70 m ²
0.4	Kl. Schodowa	3,36 m ²
	Σ Parter	57,67 m ²
1.1	Sypialnia I	17,40 m ²
1.2	Łazienka	6,10 m ²
1.3	Korytarz	4,50 m ²
1.4	Sypialnia II	13,40 m ²
1.5	Gabinet	7,90 m ²
2.1	Antresola	10,70 m ²
	Σ Piętro	60,00 m ²
<hr/>		
Σ 0.1 - 2.1		117,67 m ²



RZUT PIĘTRA



RZUT ANTRESOLI



Uwagi:

- Wymiary i powierzchnie lokalu mogą ulec nieznacznym modyfikacjom w trakcie realizacji budynku
- Wymiary podano bez warstw wykończeniowych ścian
- Powierzchnie wyliczone zostały wg PN-ISO 9836